



**Mohou Micro datová centra
pomoci s přípravou na NIS2?**

ROZVÁDĚČE

ROZVOD PROUDU

KLIMATIZACE

IT INFRASTRUKTURA

SOFTWARE & SLUŽBY

Obsah

Co je NIS2 a co přináší?

Koho se NIS2 bude týkat?

Jak může pomoci MDC?

Řešení MDC

Závěr

Co je NIS2 a co přináší?

- NIS2 – nová směrnice o kybernetické bezpečnosti
- Co přináší
 - Povinnost registrace u NÚKIB
 - Zavádění bezpečnostních opatření
 - Hlášení bezpečnostních incidentů
 - a další povinnosti....
- Přímá odpovědnost managementu organizace
- Sankce max
 - 7 mio € nebo 1,4% ze světového obratu
 - 10 mio € nebo 2% ze světového obratu



Koho se NIS2 bude týkat?

- Dle aktuální směrnice několik stovek subjektů, nově dle NIS2 je předpoklad více než 6000 subjektů
- Parametry:
 - Subjekt poskytuje alespoň jednu službu uvedenou v přílohách směrnice (energetika, doprava, bankovníctví, infrastruktura fin. trhů, zdravotnictví, pitná voda, odpadní voda, digitální infrastruktura, poskytovatelé řízených ICT služeb, veřejná správa, poštovní služby, odpadní hospodářství, chemický průmysl, **potravinářství**, výroba, poskytovatelé DiGi služeb, výzkum)
 - Zaměstnává 50 a více zaměstnanců **nebo** dosahuje ročního obrátu/bilanční sumy roční rozvahy alespoň 10 mio € (cca 250 mio CZK)
- **Důležité datum: 18. října 2024**

Jak může pomoci MDC?

- Technická opatření v rámci NIS2:
 - Analýza rizik a bezpečnost IS
 - Řešení incidentů
 - Zajištění kontinuity provozu
 - Řízení kybernetických bezpečnostních rizik
 - Školení zaměstnanců
 - Kryptografie/šifrování
 - Přístupová oprávnění
 - Fyzická bezpečnost



Jak může pomoci MDC?

- MDC = Micro Datové Centrum
 - Výhody:
 - Suverenita dat
 - Přímo v místě vzniku dat
 - Rychlá odezva
 - Samostatné řízení
 - Vysoká odolnost proti výpadku
 - Lokální zpracování dat
 - Vysoké zabezpečení
 - Technická opatření v rámci NIS2:
 - Analýza rizik a bezpečnost IS
 - Řešení incidentů
 - Zajištění kontinuity provozu
 - Řízení kybernetických bezpečnostních rizik
 - Školení zaměstnanců
 - Kryptografie/šifrování
 - Přístupová oprávnění
 - Fyzická bezpečnost
-

Řešení MDC?

- Co je/jsou MDC?
- Má definovanou velikost?
- Má definované použití?
- Pro koho jsou určena?

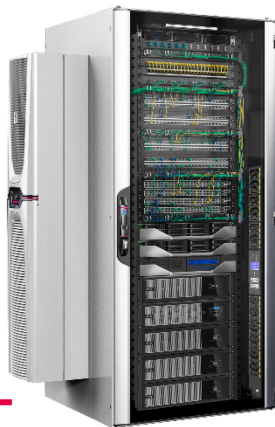


Řešení MDC?



- Kompaktní řešení – 800 mm
- Střešní chladič jednotka Blue e+
- Max. 1,6 kW
- Monitoring, kontrola přístupu, IP54

- Výška 2000 mm
- Nástěnná chladič jednotka Blue e+
- Max. 3 kW
- Monitoring, kontrola přístupu, IP54



- Možnost více racků
- Chladič technologie DX nebo CW
- Mezirackové chladič jednotky
- Prosklený / ventilovaný rack
- Kompletní monitoring (chlazení, napájení,...)
- Řízený přístup
- IP55



Závěr

- NIS2
 - Bude se Vás týkat?
 - Přináší nové povinnosti?
 - Od kdy?
- MDC
 - Najdete vhodné řešení?
 - Potřebujete certifikaci zabezpečení a řízení přístupu?
 - Pomůže vyřešit požadavky NIS2?



Děkuji za pozornost

Milan Vild

vild.m@rittal.cz

